



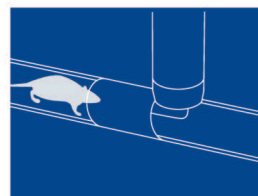
Anticimex Smart Pipe

Smart Pipe se ha diseñado específicamente para acabar con los roedores directamente en el sistema de alcantarillado. Detecta a los roedores y les hace frente de forma eficaz debajo del suelo. Los roedores eliminados son arrastrados por la corriente del propio alcantarillado.

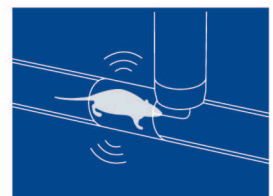
Cuando los sensores detectan el movimiento y el calor corporal de un roedor, la trampa se activa y golpea al roedor produciéndole una muerte instantánea. A continuación, la trampa se restablece automáticamente y vuelve a estar lista para actuar de nuevo. El roedor es arrastrado por el flujo del propio sistema de alcantarillado sin afectar su normal funcionamiento. Al no usar veneno, el sistema es totalmente respetuoso con el medio ambiente.

Anticimex Smart

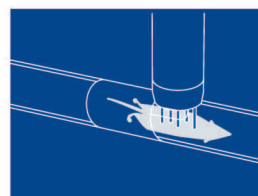
Anticimex Smart es un sistema inteligente que no pierde de vista aquello que no quieres ver. Con un control constante y una reacción instantánea y proactiva, previene las plagas respetando la salud de las personas y el medio ambiente. Si además lo complementamos con los servicios tradicionales, obtienes una solución que ofrece lo mejor de los dos mundos: digitalización y experiencia.



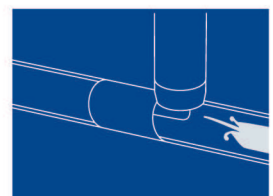
1 – Una rata se acerca a la trampa.



2 – Esta detecta el movimiento y el calor corporal.



3 – La trampa se activa y acaba con el roedor al instante.



4 – El roedor es arrastrado por la corriente y la trampa vuelve a estar lista para la acción.



Smart Pipe

Conectividad	Transferencia de datos GPRS a sms, email y a nuestro centro de datos Smart
Sensores	2 sensores PIR de actividad de roedores 2 sensores de luz para la seguridad 1 sensor de nivel de agua para seguridad y advertencia de inundación
Fuente de alimentación	Batería recargable de 12V/33AH o 12V/24AH con cargador estándar. También se puede utilizar con una toma de corriente estándar de 230V y una batería recargable de 12V de reserva
Modelos aprobados para ATEX	Smart Pipe está aprobada para atmósferas explosivas (ATEX) cuando el sistema es una combinación de una trampa, una caja de control y una batería etiquetadas para ATEX. Cualquier combinación de trampa, caja de control y batería sin etiquetas ATEX no está aprobada para ATEX
Seguridad	La trampa se desactiva inmediatamente si registra luz. Durante la inspección, los sensores de luz también desactivan la trampa
Densidad	IP 54
Certificado por	Umweltbundesamt (Federal Environmental Agency) UBA - 99 205/13
Dimensiones	Ø 110: Longitud de 297 mm, anchura de 125 mm y altura de 593 mm Ø 160: Longitud de 347 mm, anchura de 125 mm y altura de 697 mm Ø 200: Longitud de 364 mm, anchura de 125 mm y altura de 785 mm Ø 250: Longitud de 340 mm, anchura de 125 mm y altura de 790 mm
Peso	Ø 110: 7 kg Ø 160: 8 kg Ø 200: 9 kg Ø 250: 10 kg