



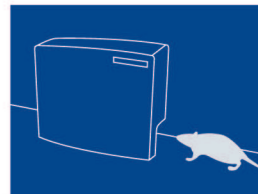
# Anticimex Smart Catch

**Smart Catch es una trampa de captura única que detecta y lucha contra los roedores en la superficie. La trampa atrae al roedor hacia el interior de la caja y lo elimina de forma eficaz sin utilizar sustancias tóxicas.**

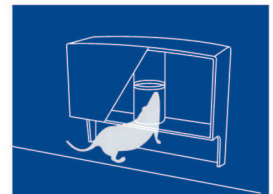
La trampa acaba con los roedores de una forma rápida y eficaz y, al mismo tiempo, detecta y controla la actividad de los roedores en un rango de 2 metros. Smart Catch puede colocarse en posición vertical u horizontal, por lo que la trampa puede instalarse contra la pared, debajo de maquinaria y equipos, encima de soportes y estantes, entre otros.

## **Anticimex Smart**

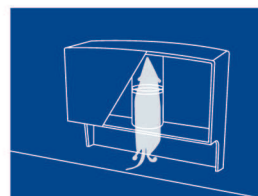
Anticimex Smart es un sistema inteligente que no pierde de vista aquello que no quieres ver. Con un control constante y una reacción instantánea y proactiva, previene las plagas respetando la salud de las personas y el medio ambiente. Si además lo complementamos con los servicios tradicionales, obtienes una solución que ofrece lo mejor de los dos mundos: digitalización y experiencia.



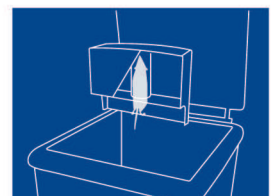
**1** – La trampa atrae al roedor.



**2** – El roedor entra en la trampa.



**3** – La trampa se activa y acaba con el roedor al instante.



**4** – Depositamos el roedor en un cubo.



## Smart Catch

Conectividad	Transferencia inalámbrica de datos con 868 MHz / US 1915 Mhz a Smart Connect
Sensores	1 sensor PIR de actividad de roedores 1 sensor IR de captura
Fuente de alimentación	4 baterías de litio de 3,6V AA
Densidad	IP 44
Certificado por	Umweltbundesamt (Federal Environmental Agency) UBA - 99 205/14 & UBA - 99 205/15
Dimensiones	Longitud de 259 mm, anchura de 106 mm y altura de 203 mm
Peso	1,1 kg